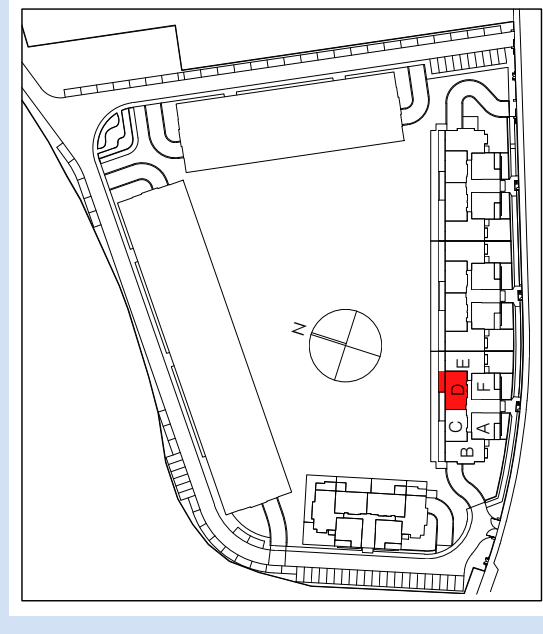


PORTAL 3. PLANTA PRIMERA. VIVIENDA D

Superficies útiles por estancias	m ²
Vestibulo	2.77
Pasillo	3.66
Cocina - Lavd.	9.07
Lavadero	---
Salon - Comedor	22.76
Dormitorio 1	15.39
Dormitorio 2	10.70
Dormitorio 3	10.80
Baño 1	4.33
Baño 2	3.19
Terraza cubierta	13.23
Total superficie útil vivienda	95.90m²
Total superficie útil según Decreto 218/05)	89.29m²
Terraza descubierta 1	---
Jardín Atribuido	---
Total superficie construida con elementos comunes y sup. abiertas según Decreto 218/05)	111.25m²

Las superficies son aproximadas y podrán sufrir variaciones por necesidades técnicas durante la ejecución de la obra.



NOTA: 1) LOS GIROS DE LAS PUERTAS Y LA DISTRIBUCION DE APARATOS SANITARIOS NO ES VINCULANTE
 2) EL MOBILIARIO ES SOLO A TITULO INFORMATIVO
 3) LA DIMENSION DE LOS PILARES NO ES PRECEPTIVA

